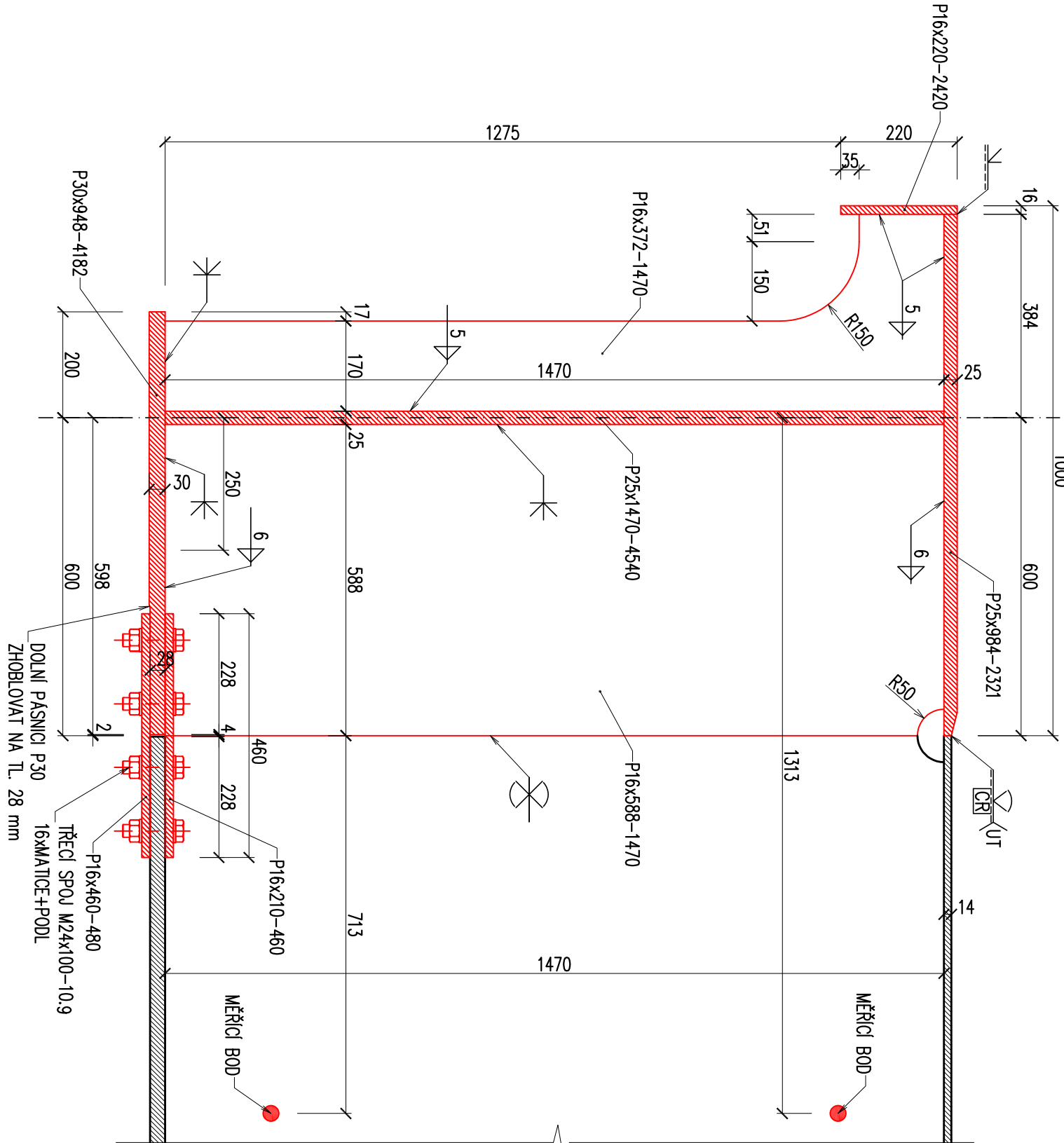
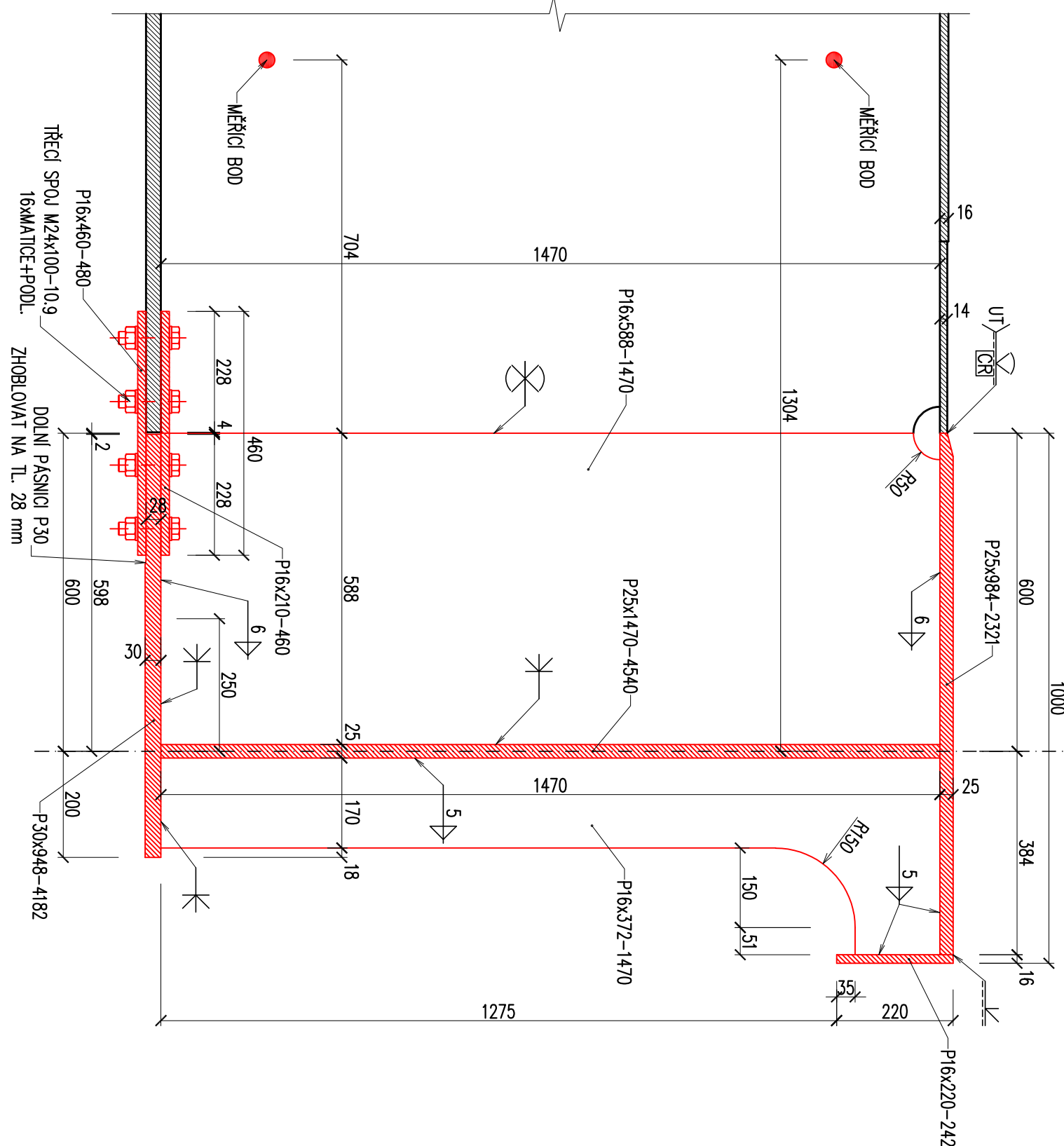


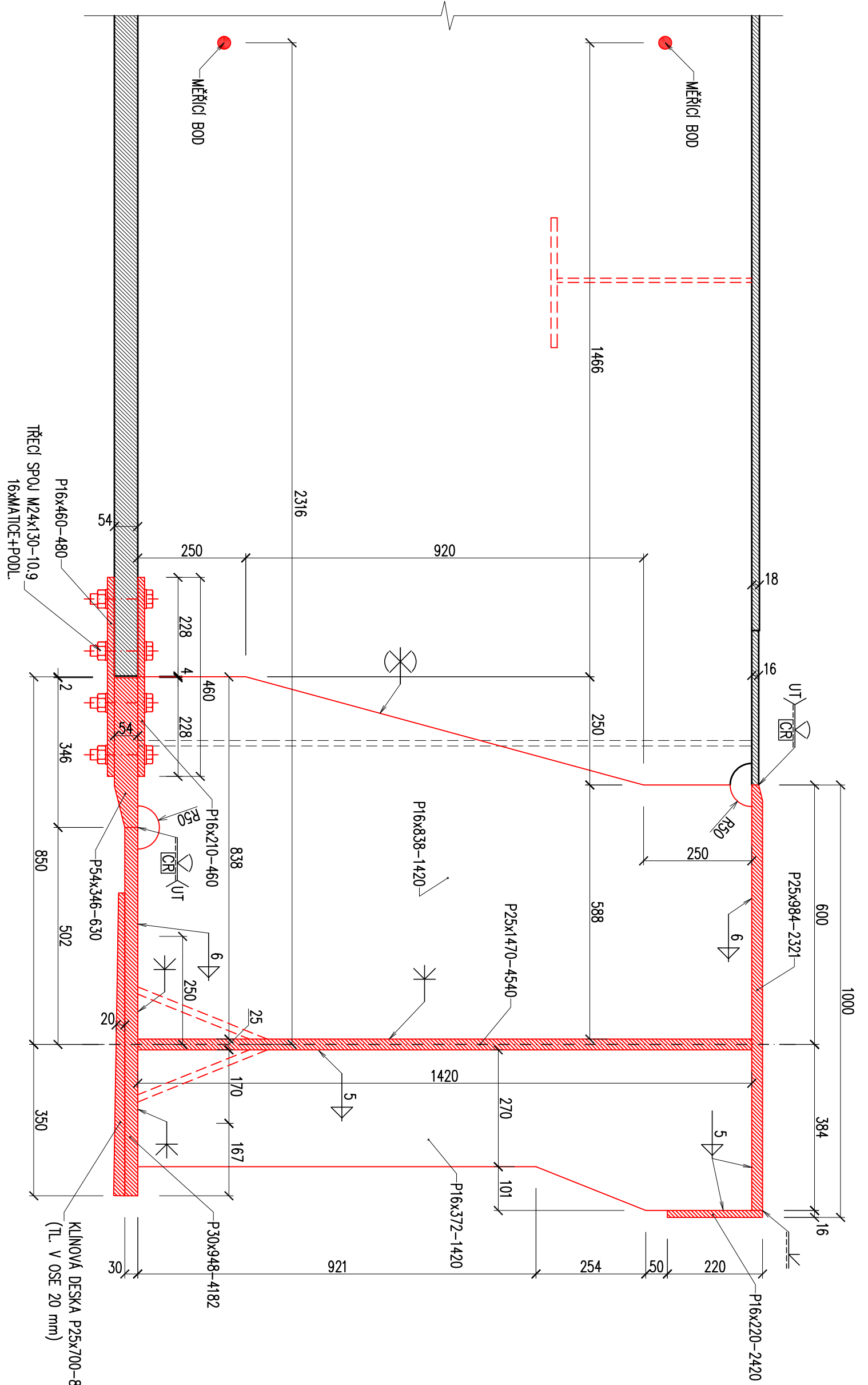
I
PODELNÝ ŘEZ V OSE NOSNÍKU 2
1:10 – UKONČENÍ HL. NOSNÍKU NA 01
TACHOV



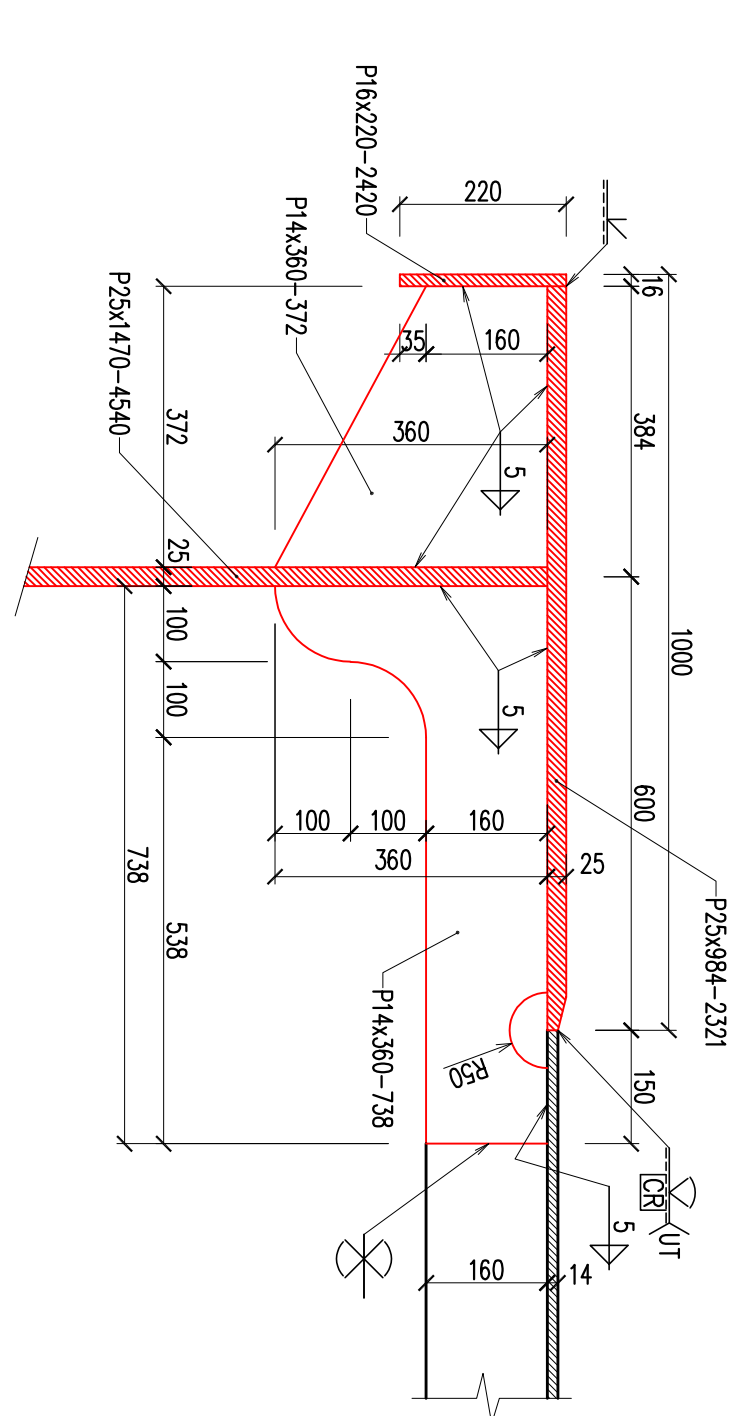
I
PODELNÝ ŘEZ V OSE NOSNÍKU 2
1:10 – UKONČENÍ HL. NOSNÍKU NA 02
TACHOV



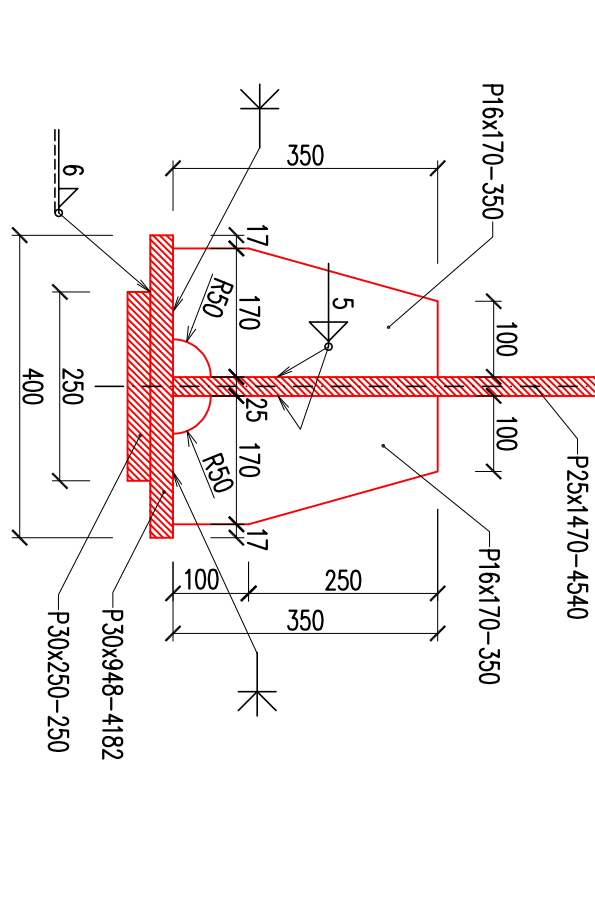
II
PODELNÝ ŘEZ V OSE NOSNÍKU 3
1:10 – UKONČENÍ HL. NOSNÍKU NA 02
TACHOV



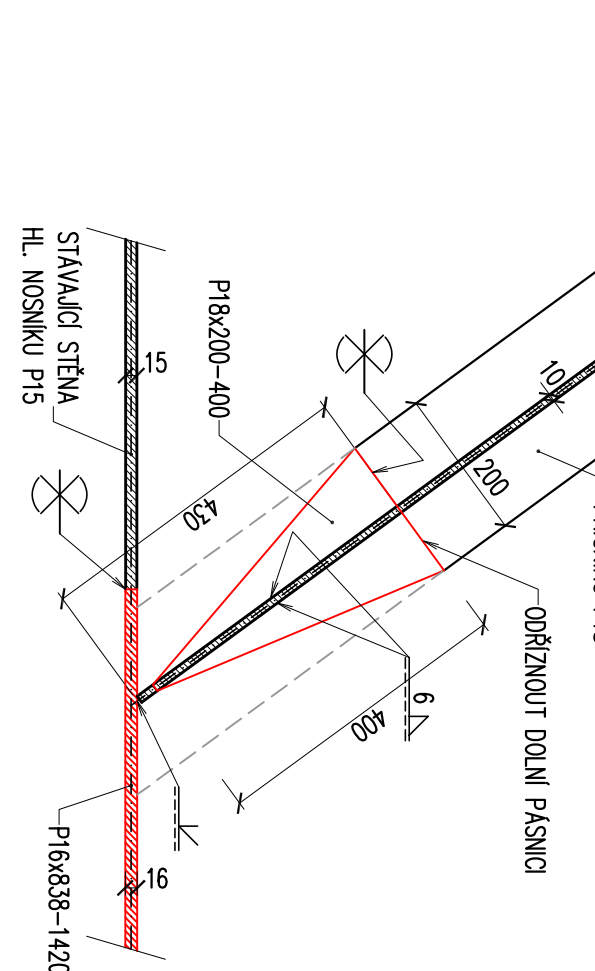
VIII
PODELNÝ ŘEZ V OSE
1:10 – UKONČENÍ PODELNÉ VÝZTUHY



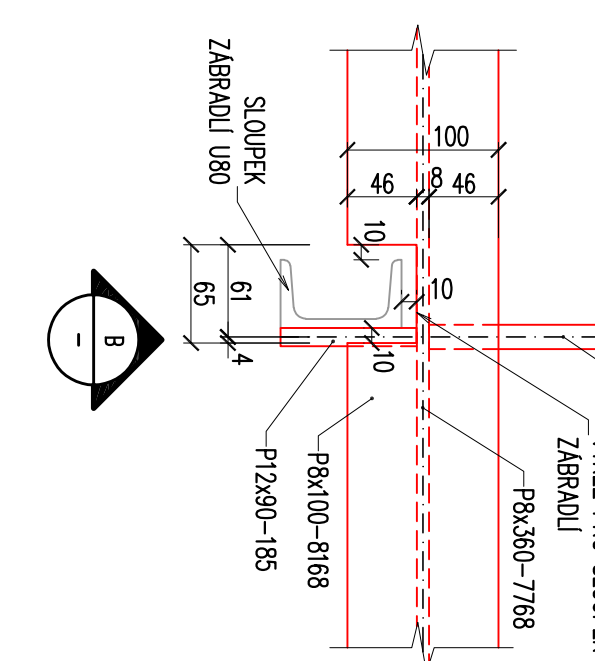
I
DETAIL
1:10 – VÝZTUHA PRO ZDVIHÁNÍ OK



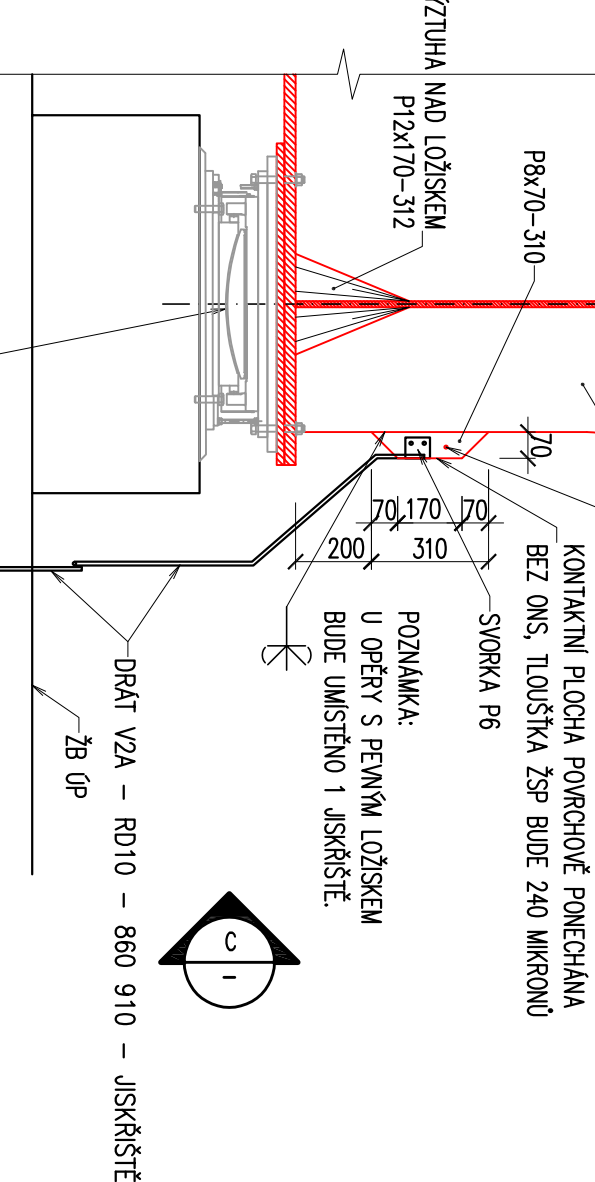
2
DETAIL
1:10



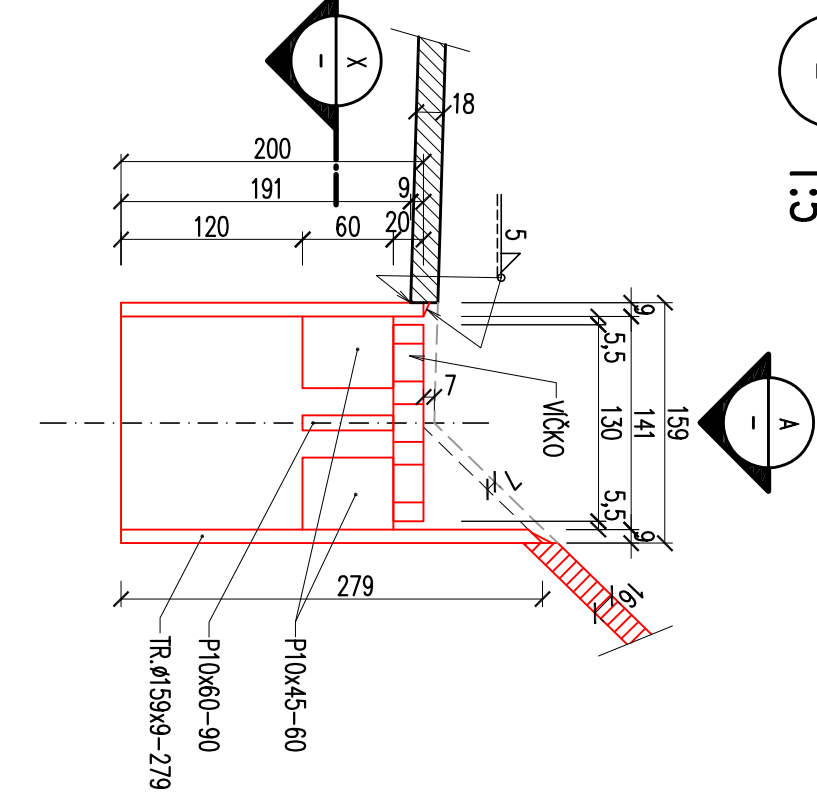
6
DETAIL
1:5



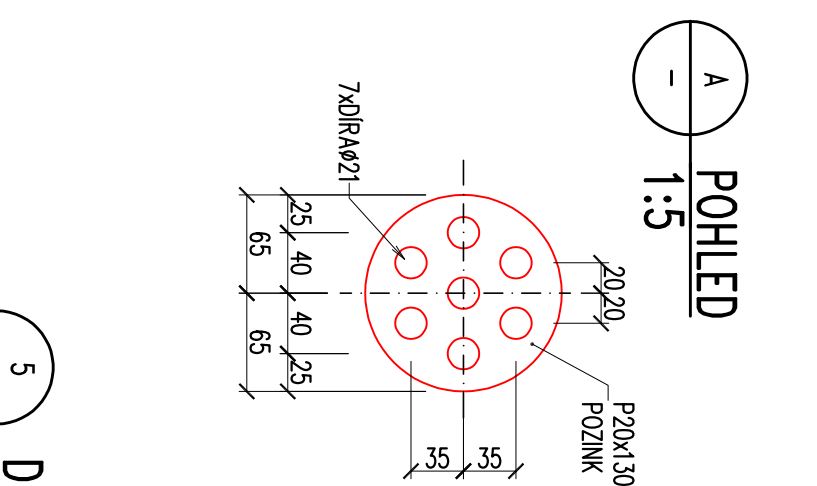
7
DETAIL – JISKŘIŠTĚ
1:20



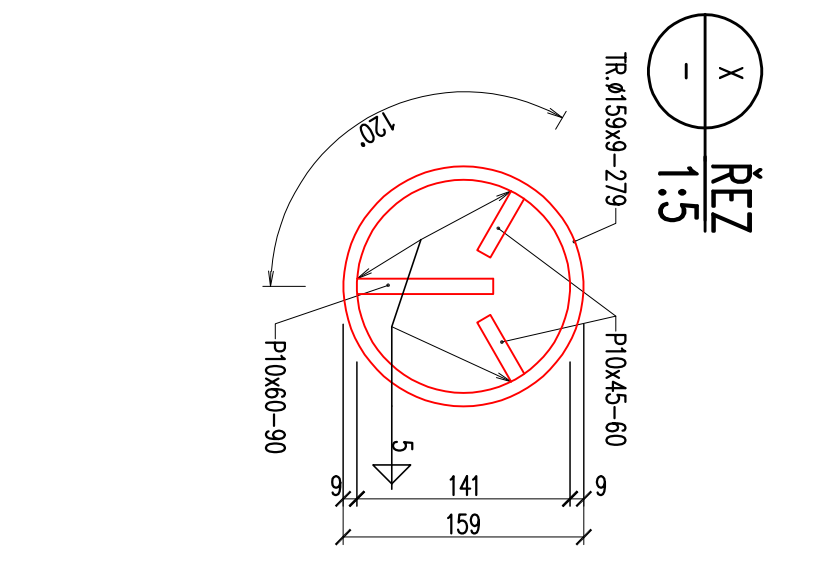
4
DETAIL – ODVODŇOVAČ, 14 ks
1:5



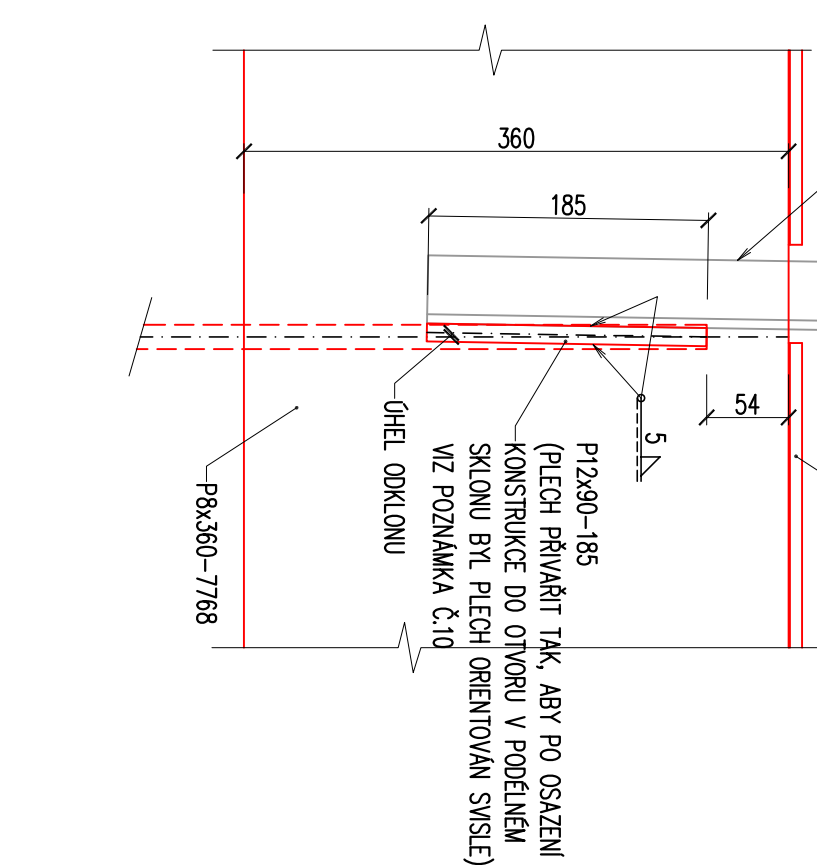
A
POHLED
1:5



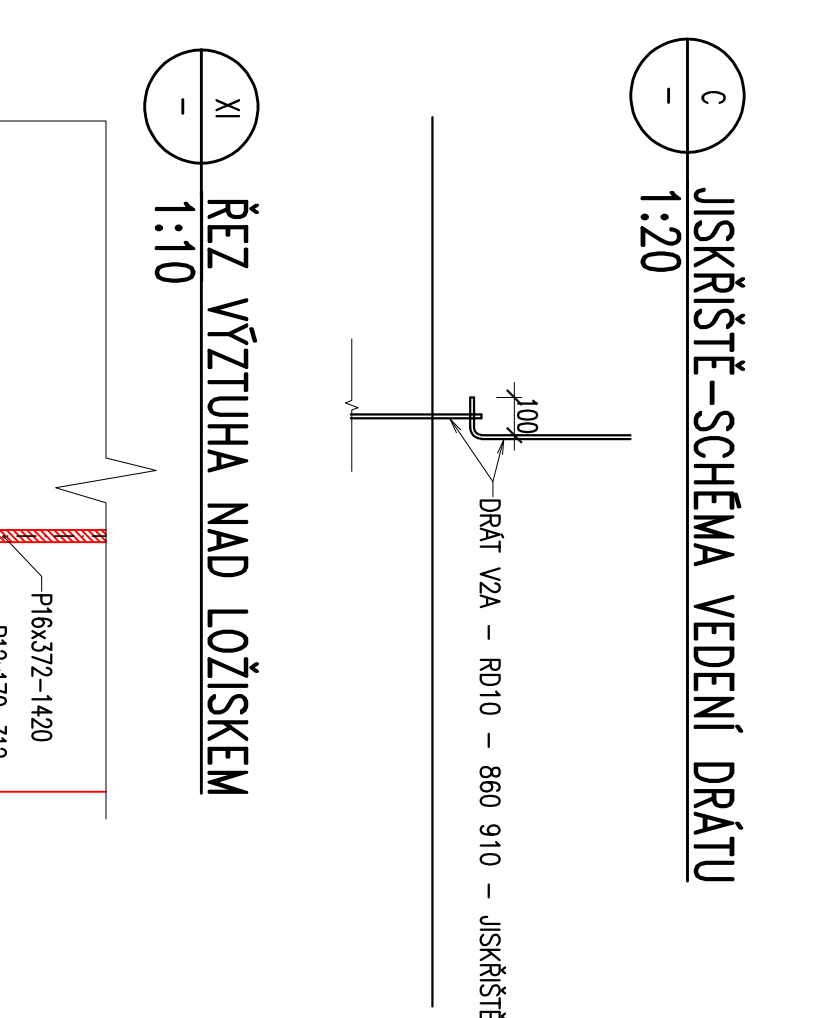
X
ŘEZ
1:5



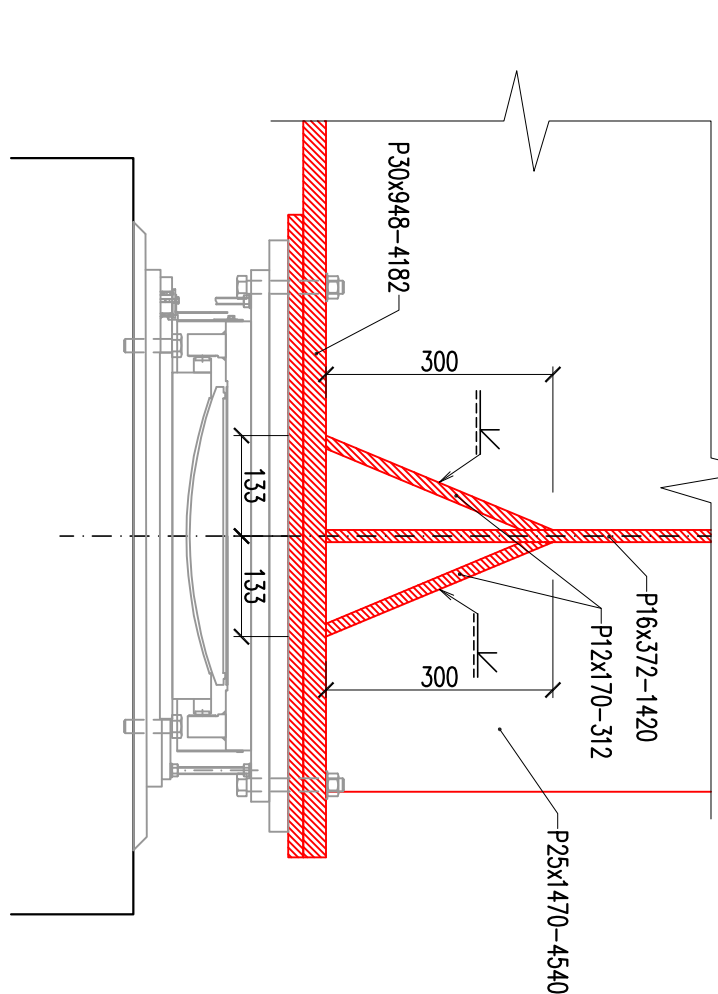
B
POHLED
1:5



C
JISKŘIŠTĚ – SCHÉMA VEDENÍ DRÁTU
1:20



XI
ŘEZ VÝZTUHA NAD LOŽISKEM
1:10



POUŽITÁ OCEL A POZNÁMKY VIZ VÝKRES 05.1

Ministerstvo dopravy Státní fond dopravní infrastruktury Realizace operačního programu		Revize: Datum: Projekt: Kontrolovat: Datum:	
Stavební/Investor: Správa železnic, státní organizace		Adresa: Důlžická 1003/7, 110 00 Praha 1	
Zakazatel/Investor: Stavební správa železniční		Adresa: Selskéhová 1955/278, 190 00 Praha 9	
Zhotovitel stavby: TOP CON SERVICE s.r.o.		Adresa: Ks. Sílce 854/65, 182 00 Praha 8	
Adresa: Tř. 284 021 740		E: topec@topcon.cz	
Kontakt: TOP CON SERVICE s.r.o.		Adresa: Ks. Sílce 854/65, 182 00 Praha 8	
Kontakt: Tř. 284 021 740		E: topec@topcon.cz	
Hlavní projektant (HPP): Ing. Ondřej Jopík, Ph.D.		Odpovědný projektant: Ing. Ondřej Jopík, Ph.D.	
Název stavby/akce: Rekonstrukce mostu v km 20,691 na trati Domožlice - Planě u M.L.		Opracovatel: Ing. Ondřej Jopík, Ph.D.	
Tiskový název: Rekonstrukce mostu		Opracovatel: Ing. Ondřej Jopík, Ph.D.	
Tiskový název: OK - detaily		Opracovatel: Ing. Ondřej Jopík, Ph.D.	
Tiskový název: Materiál a detaily		Opracovatel: Ing. Ondřej Jopík, Ph.D.	
Tiskový název: Příkladový		Opracovatel: Ing. Ondřej Jopík, Ph.D.	
Schéma dokumentace: 14.02.2021		Schéma dokumentace: 14.02.2021	
Schéma dokumentace: 14.02.2021		Schéma dokumentace: 14.02.2021	